

**ALLEGATO AL DOCUMENTO DI VALUTAZIONE DEI RISCHI**

(procedura di prevenzione al contagio)

Anno scolastico 2021 – 2022



**SCUOLA PRIMARIA  
"Giovanni Pascoli"**

## ISTITUTO COMPRENSIVO STATALE V. DA FELTRE ABANO TERME

Il documento, definito procedura, ha lo scopo di definire le attività da mettere in atto per assicurare la ripartenza dell'insegnamento nelle scuole dell'Istituto nel rispetto delle norme anticontagio.

Il progetto di disposizione delle aule e dell'organizzazione delle attività in tema di prevenzione al contagio è stato redatto secondo il piano scuola del MI e il "Manuale Operativo" redatto da MIUR Veneto.

### 1. Misure di prevenzione: alunni e insegnanti

Viene disposto l'obbligo di utilizzo dei dispositivi di protezione delle vie respiratorie, fatta eccezione per i bambini di età inferiore ai sei anni, per i soggetti con patologie o disabilità incompatibili con l'uso dei predetti dispositivi e per lo svolgimento delle attività sportive.

Si dispone il rispetto di una distanza di sicurezza interpersonale di almeno un metro salvo che le condizioni strutturali-logistiche degli edifici non lo consentano;

Si vieta di accedere o permanere nei locali scolastici ai soggetti con sintomatologia respiratoria o temperatura corporea superiore a 37,5°.

In presenza di soggetti risultati positivi all'infezione da SARS-CoV-2 o di casi sospetti, nell'ambito scolastico e dei servizi educativi dell'infanzia, si applicano le linee guida e i protocolli adottati. I protocolli e le linee guida possono disciplinare ogni altro aspetto concernente le condizioni di sicurezza relative allo svolgimento delle attività didattiche e scolastiche, ivi inclusa la deroga alle disposizioni per le classi composte da studenti che abbiano tutti completato il ciclo vaccinale o abbiano un certificato di guarigione in corso di validità.

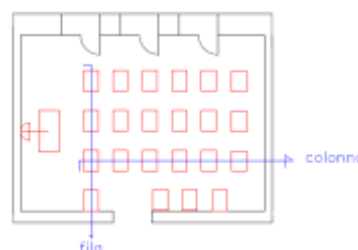
Dal 1° settembre 2021 e fino al 31 dicembre 2021, termine di cessazione dello stato di emergenza, al fine di tutelare la salute pubblica e mantenere adeguate condizioni di sicurezza nell'erogazione in presenza del servizio essenziale di istruzione, tutto il personale scolastico del sistema nazionale di istruzione, devono possedere e sono tenuti a esibire la certificazione verde COVID-19.

### 2. Misure di prevenzione: aspetti

Definizioni:

Sono definite come da disegno:

- le file dei banchi distanziate tra loro di 100 cm
- le colonne distanziate tra loro di almeno 60 cm



**Provvedimenti per il distanziamento:**

**aule per la didattica:**

- Fascia di almeno 1,5 metri dal muro posteriore alla cattedra e la prima fila di banchi per utilizzo della lavagna da parte degli alunni/docenti + corridoio da 60 cm
- Corridoio di fronte alla cattedra per permettere il passaggio degli alunni in uscita/ingresso (almeno 60 cm)
- Distanza di due metri tra la posizione del docente e quella dell'alunno più vicino seduto al banco. Si riporta il testo:  
"Con riferimento alla "zona cattedra", nella definizione di layout resta imprescindibile la distanza di 2 metri lineari tra il docente e l'alunno nella "zona interattiva" della cattedra, identificata tra la cattedra medesima e il banco più prossimo ad essa."
- Distanziamento dalla finestra della colonna di banchi più vicina
- Distanza tra le file di banchi di almeno 1 metro
- Distanza tra le colonne di banchi ottimale 0,8 metri, minima 0,60 metri

All'esterno di ogni aula è appesa la planimetria dell'aula con la capienza massima e la disposizione dei banchi per il rispetto delle distanze.

Le finestre devono rimanere aperte in maniera tale da assicurare un continuo ricambio d'aria.

La regolazione dell'apertura è legata al gradiente di temperatura tra esterno ed interno; d'inverno è sufficiente un'apertura minima per assicurare un corretto ricambio d'aria, nelle mezze stagioni l'apertura deve essere adeguata.

Dove le finestre si aprono all'interno a "bandiera" si prevede di fornire un blocco all'apertura delle ante.

**Aule “laboratorio”:**

per aule laboratorio si intendono aule cosiddette di scienze, di arte, di informatica.  
In queste aule la distanza tra i singoli alunni deve essere di almeno 100 cm.

<b>Nota 1:</b>	Per ogni aula è stata considerata la massima occupazione possibile in relazione alla tipologia di alunni presenti. Per quanto possibile sono spostati i banchi in eccesso se non strettamente necessari in quanto, in caso di assenza di un insegnante, è possibile valutare, sulla base delle planimetrie, la distribuzione nelle varie classi degli alunni scoperti
----------------	--

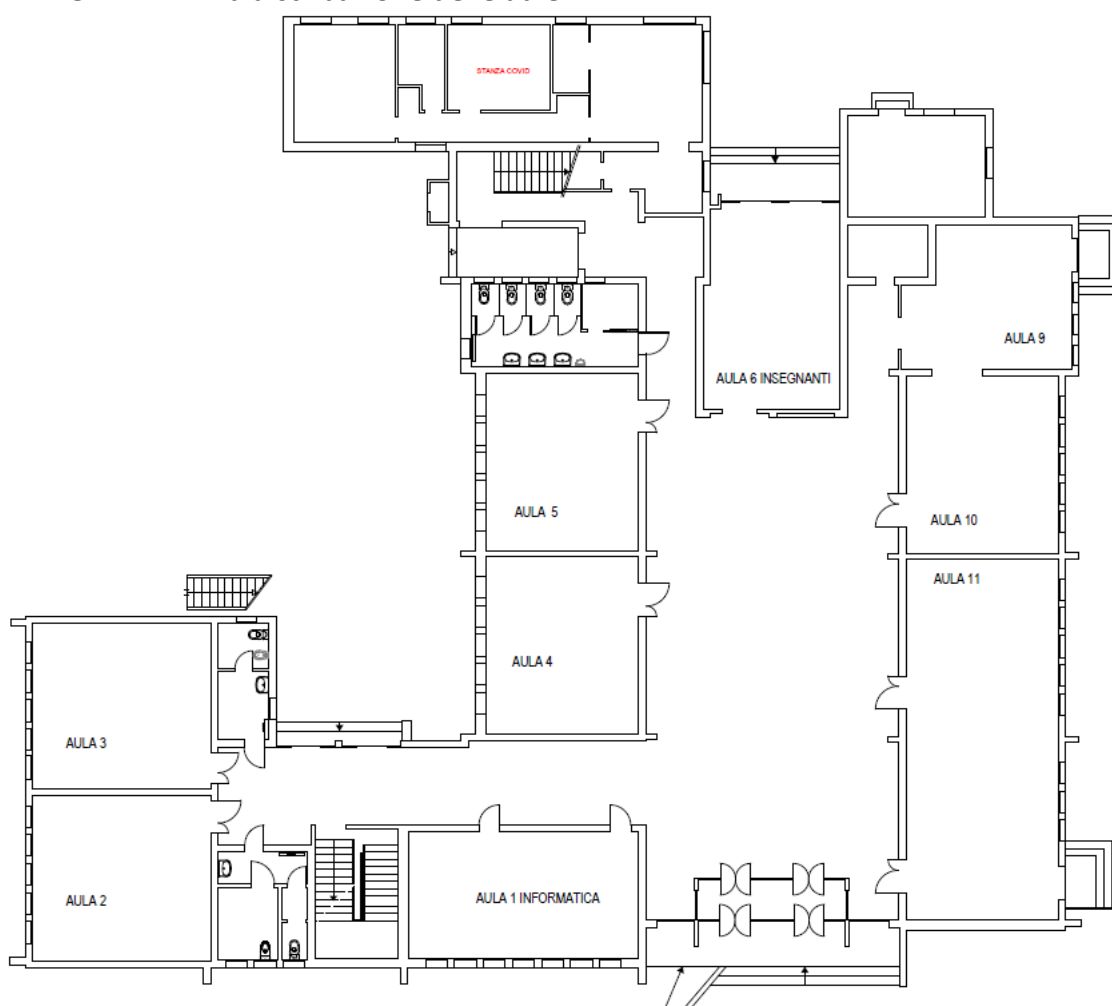
<b>Nota 2:</b>	Per gli alunni portatori di disabilità, qualora assistiti da un docente di sostegno, è necessario che quest’ultimo disti 2 metri dal primo alunno.
----------------	--

**3. Misure di prevenzione: aule**

Edificio: <b>scuola Giovanni Pascoli</b>	Anno scolastico 2021-2022
<b>Descrizione:</b> la scuola è disposta su due piani.	

<b>Criticità:</b>	Da valutare la presenza di armadi in funzione del numero effettivo di alunni.
-------------------	---

**PIANO TERRA - La distribuzione delle aule:**

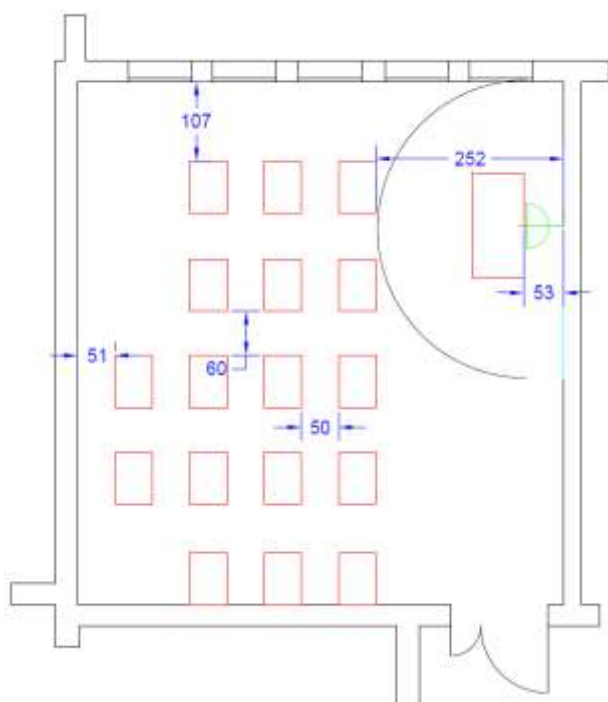


ISTITUTO COMPRENSIVO STATALE V. DA FELTRE ABANO TERME

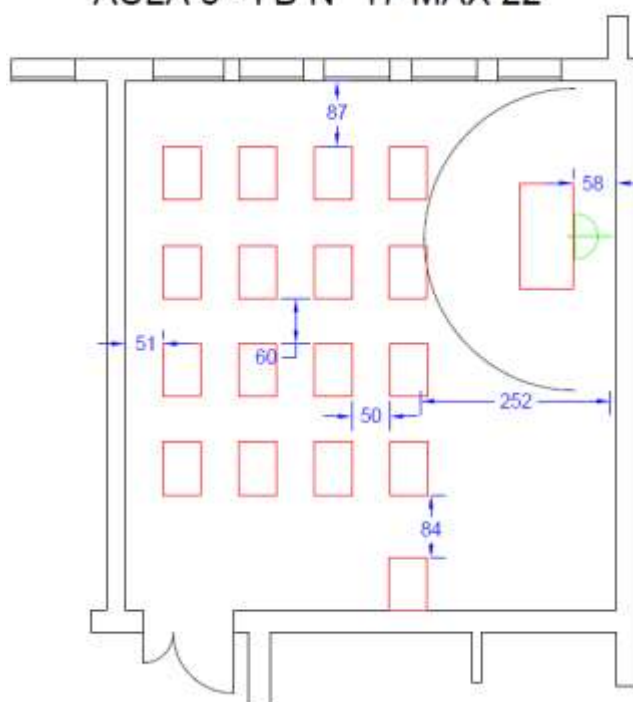
Capienza aule

AULA	N° MAX	CLASSE / SEZIONE	NOTE
Piano terra aula 1			informatica
Piano terra aula 2	22	I A 16	
Piano terra aula 3	22	I B 16	
Piano terra aula 4	20	III B 20	
Piano terra aula 5	20	III A 20	
Piano terra aula 8			Aula insegnanti
Piano terra aula 9			Comunica con 10
Piano terra aula 10	22	II A 22	
Stanza COVID			Vedi planimetria

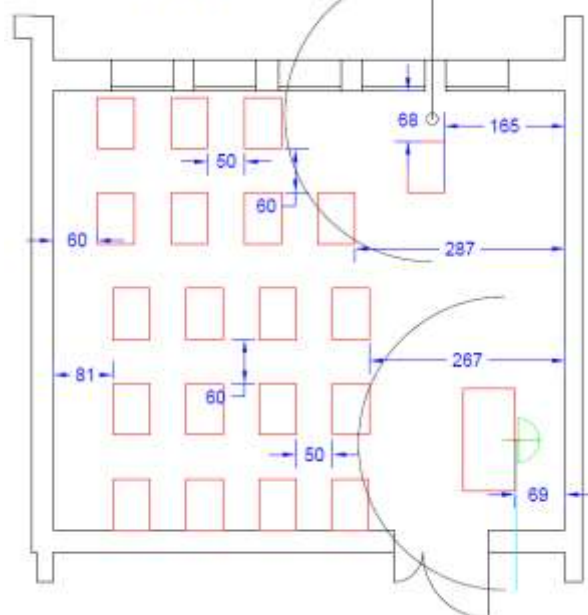
AULA 2 - I A N° 17 MAX 22



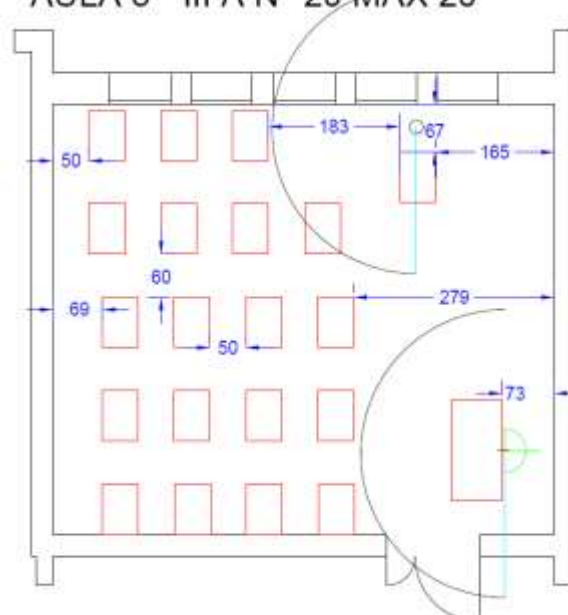
AULA 3 - I B N° 17 MAX 22



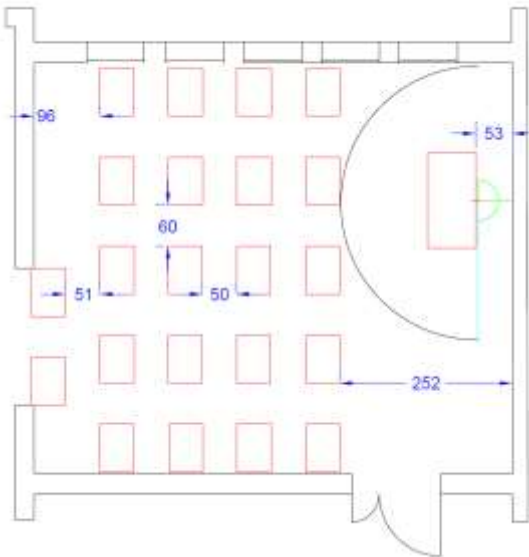
AULA 4 - III B N° 20 MAX 20



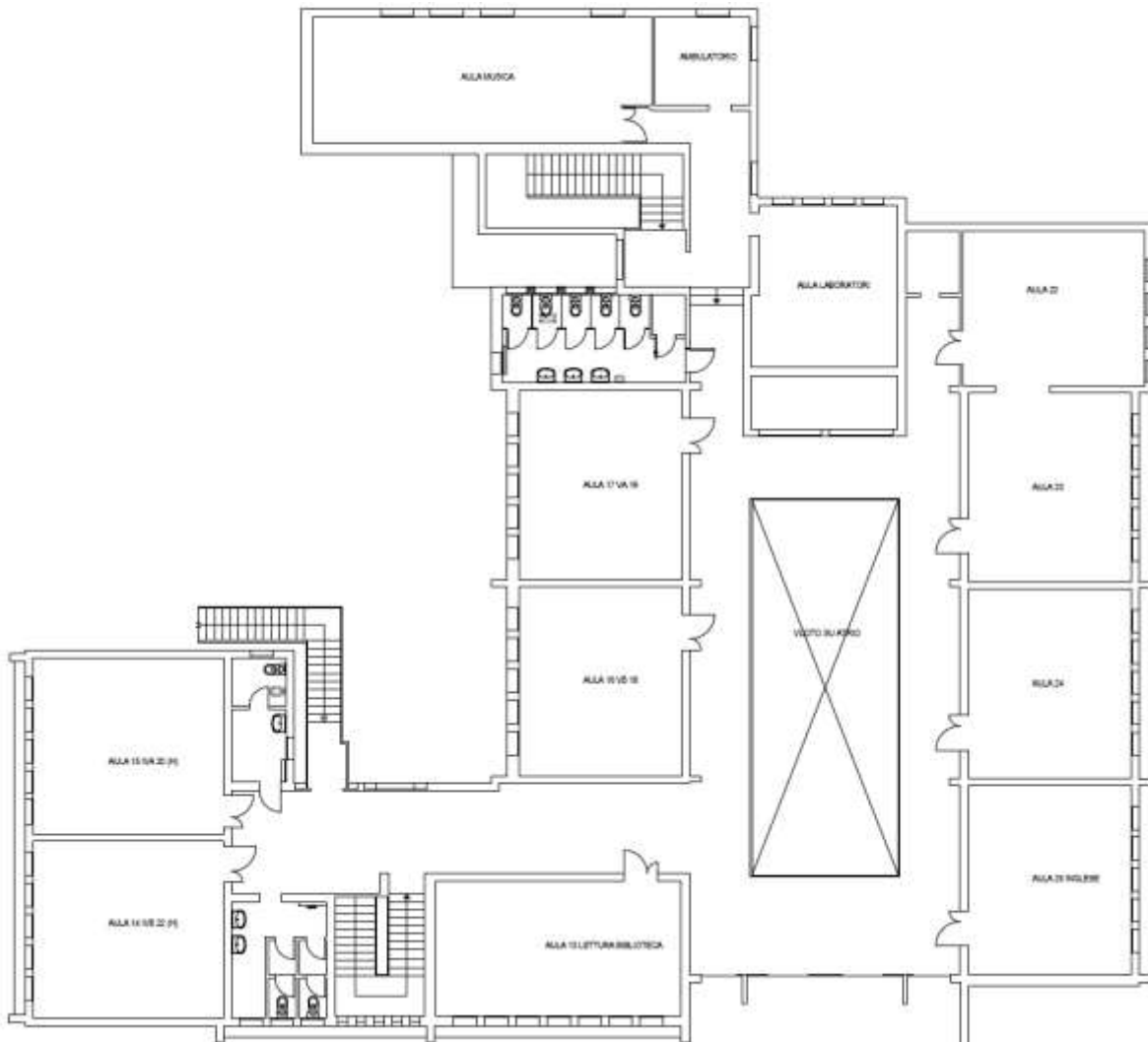
AULA 5 - III A N° 20 MAX 20



AULA 10 - II A N° 22 MAX 22



PIANO PRIMO - La distribuzione delle aule:

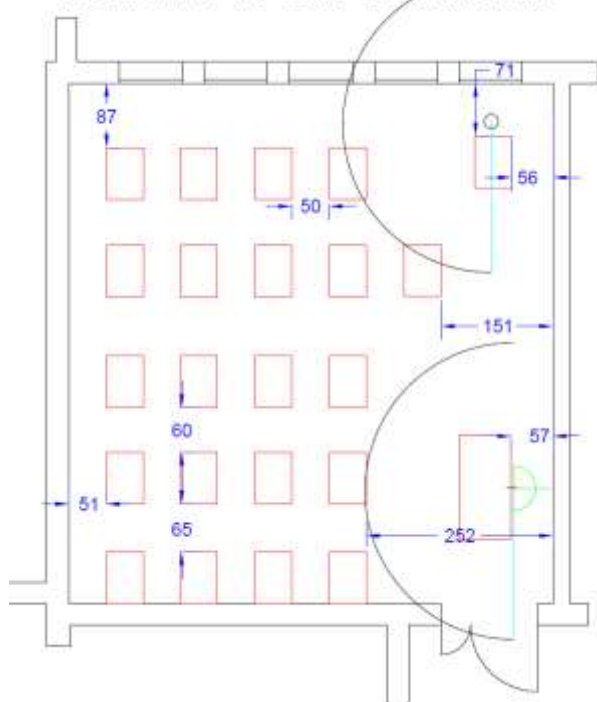


ISTITUTO COMPRENSIVO STATALE V. DA FELTRE ABANO TERME

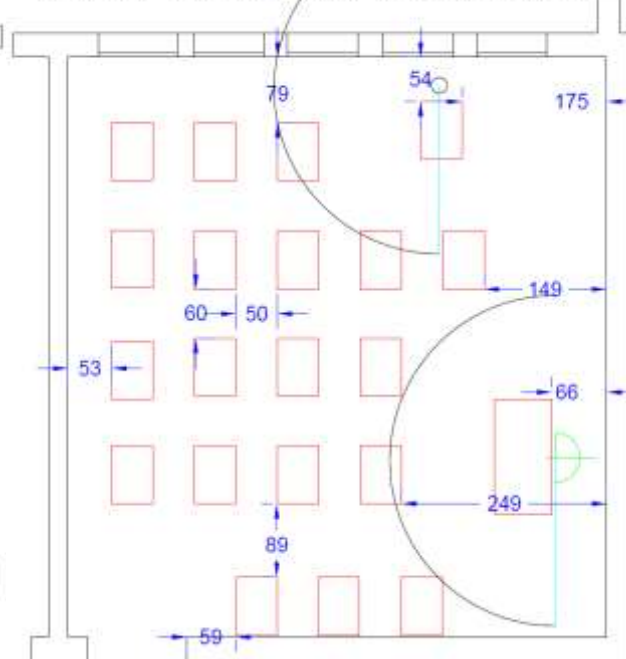
Capienza aule

AULA	N° MAX	CLASSE / SEZIONE	NOTE
Primo piano aula 13			musica
Primo piano aula 14	22	IV B 22	
Primo piano aula 15	20	IV A 19	
Primo piano aula 16	20	V B 18	
Primo piano aula 17	20	IV A 19	
Primo piano aula 23			Attività alternative
Primo piano aula 24			Aula arte a disposizione
Primo piano aula 25	23		Insegnamento lingue

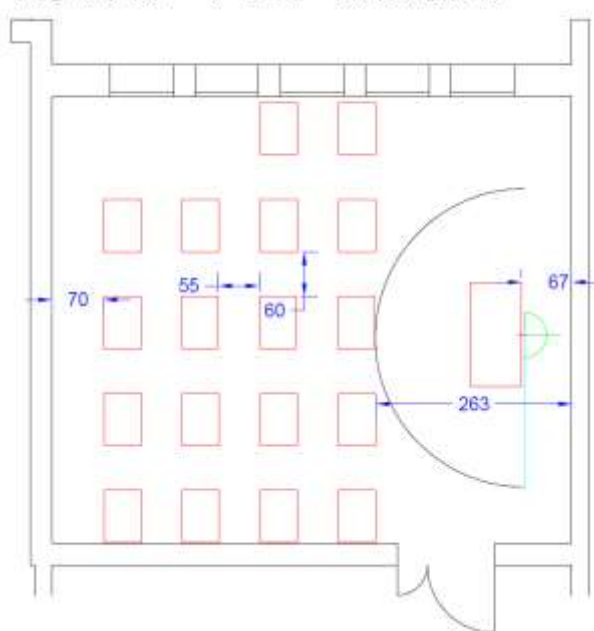
AULA 14 - IV B N° 22 MAX 22



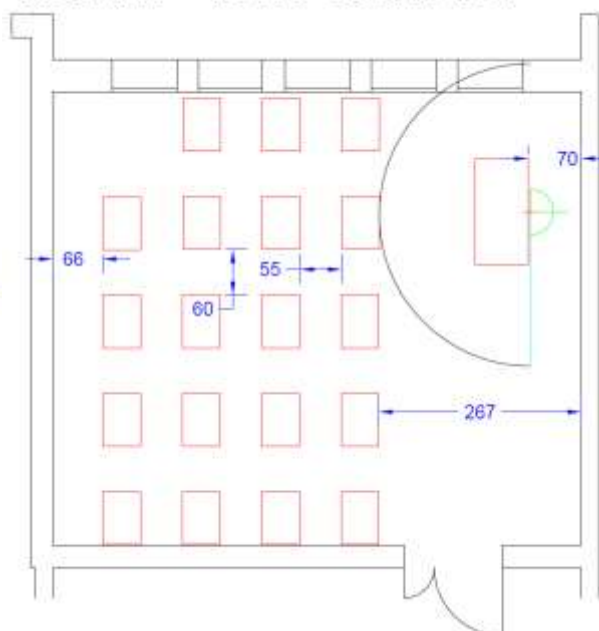
AULA 15 - IV A N° 20 MAX 20



AULA 16 - V B N° 18 MAX 20



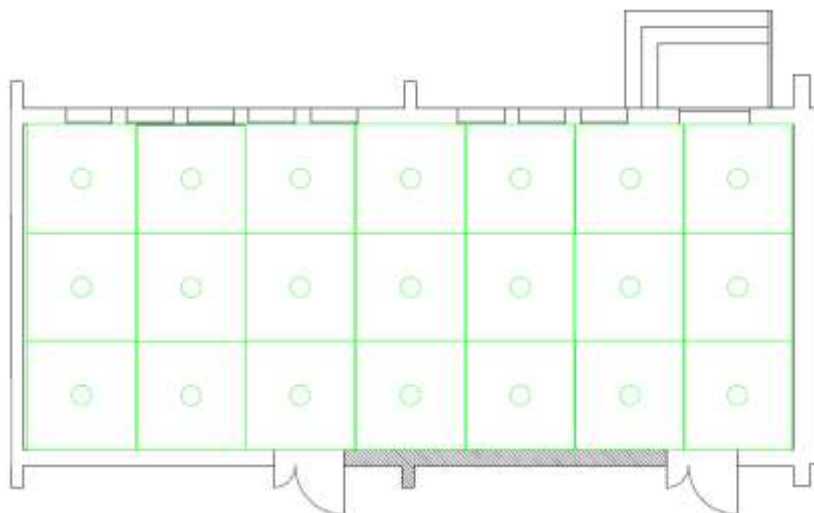
AULA 17 - V A N° 19 MAX 20



#### 4. Misure di prevenzione: altri locali

##### AULA ATTIVITA' MOTORIE

Viene utilizzata l'aula per le attività motorie che a causa del distanziamento di due metri tra ogni alunno può contenere al massimo 21 persone compresa l'insegnante.



Si rimanda al protocollo per la prevenzione.

Le classi II<sup>A</sup> (22 alunni) e IV<sup>B</sup> (22 alunni) superano il numero consentito per l'accesso al locale destinato all'attività motoria. Si cercherà, per quanto è possibile, di svolgere la disciplina all'aperto.

L'accesso alla palestra è regolato da orario di plesso.

Al termine di ogni lezione le operatrici scolastiche provvederanno alla sanificazione dell'ambiente.

##### SALA INSEGNANTI

Sono da mantenere le distanze di sicurezza di almeno un metro tra una postazione e l'altra; sono allontanate le sedute in più.

##### SERVIZI IGIENICI

L'accesso ai servizi igienici dei bambini è regolamentato nel protocollo di prevenzione.

Nell'edificio sono presenti quattro servizi igienici per gli alunni: sia al piano terra sia al primo piano vi sono un servizio ampio e uno di dimensioni inferiori.

Prima di accedere ai servizi ogni alunno dovrà igienizzare le mani.

L'accesso ai servizi igienici viene regolamentato come indicato, salvo casi d'emergenza.

Al piano terra le classi I<sup>A</sup> e I<sup>B</sup> avranno accesso al bagno adiacente all'aula 2 e accederanno i primi 30 minuti la I<sup>A</sup>, poi la I<sup>B</sup>.

Al servizio vicino all'aula 5 accederanno in questo ordine le seguenti classi: primi 20 minuti di ogni ora II<sup>A</sup>, secondi 20 minuti III<sup>A</sup>, ultimi 20 minuti III<sup>B</sup>.

Al primo piano al servizio adiacente all'aula 14 accederanno i primi 30 minuti di ogni ora la classe IV<sup>A</sup>, poi 30 minuti la IV<sup>B</sup>.

Al servizio vicino all'aula 17 accederanno i primi 30 minuti la classe V<sup>A</sup>, poi 30 minuti la V<sup>B</sup>.

##### MENSA

La scuola non prevede il servizio mensa.

##### LABORATORI E ALTRE AULE

L'accesso alle aule di sostegno (prima stanza accanto all'aula covid), di attività alternativa e ai laboratori (informatico e di lingua inglese) sarà regolamentato attraverso un orario esposto per consentire l'igienizzazione degli ambienti.



## 5. Misure di prevenzione: momenti in comune

### RICREAZIONE

L'intervallo di ricreazione sarà all'esterno per quanto possibile secondo le condizioni meteorologiche.

All'esterno la scuola dispone di un ampio giardino, sono mantenute le distanze non solo tra gli alunni, ma anche tra classe e classe.

Per questo motivo si scaglionerà l'intervallo in due turni.

#### PRIMO TURNO

**Dalle ore 10.05 alle 10.30 faranno ricreazione le classi I<sup>A</sup> A e I<sup>A</sup> B, III<sup>A</sup> A e III<sup>A</sup> B.** L'accesso al servizio igienico inizierà 5 minuti prima e sarà di 5 minuti per classe dalle ore 10.00 per I<sup>A</sup> A e 10.05 per la I<sup>A</sup> B (servizio accanto all'aula 2).

La classe III<sup>A</sup> A accederà alle 10.00 al servizio accanto all'aula 5, alle 10.05 la classe III<sup>A</sup> B.

Dopo aver consumato la merenda gli alunni delle classi prime accederanno al cortile esterno tra via Puccini e Verdi attraverso la porta n. 2, quelli delle terze attraverso la porta 4 accederanno al cortile tra via Bellini e Puccini.

#### SECONDO TURNO

**Dalle ore 10.45 alle 11.05 faranno ricreazione le classi II<sup>A</sup> A, IV<sup>A</sup> A, IV<sup>A</sup> B, V<sup>A</sup> A e V<sup>A</sup> B.** L'accesso al servizio igienico sarà di 5 minuti per classe:

ore 10.35

- II<sup>A</sup> A servizio adiacente all'aula 5,
- IV<sup>A</sup> A servizio adiacente all'aula 14,
- V<sup>A</sup> A servizio adiacente all'aula 17.

ore 10.40

- IV<sup>A</sup> B servizio adiacente all'aula 14,
- V<sup>A</sup> B servizio adiacente all'aula 17.

Dopo aver consumato la merenda gli alunni delle varie classi accederanno al cortile esterno nel seguente modo:

- II<sup>A</sup> A attraverso l'uscita di sicurezza dell'aula 9 uscirà nel cortile adiacente,
- IV<sup>A</sup> A e IV<sup>A</sup> B scenderanno al piano terra utilizzando le scale adiacenti e usciranno attraverso la porta 2 nel cortile tra via Puccini e Verdi,
- V<sup>A</sup> A e V<sup>A</sup> B scenderanno al piano terra e accederanno al cortile tra le vie Bellini e Puccini attraverso la porta 4.

Tra il primo e il secondo turno i collaboratori scolastici dovranno igienizzare i servizi.

### INGRESSO E USCITA

La scuola dispone di due ingressi pedonale e carraio vicini tra loro in via dei Verdi.

Un ulteriore ingresso da via Puccini e un altro da via Bellini.

L'edificio dispone di due scale interne.

Nel protocollo sono definiti orari e scaglionamenti negli ingressi e uscite dall'edificio.

Gli alunni, in fila, distanziati e muniti di mascherina, accederanno all'edificio in base all'orario indicato e seguendo l'insegnante di riferimento.

L'INGRESSO SARA' REGOLAMENTATO SU TRE ACCESSI E CON I SEGUENTI ORARI:

ore 8.00 – 8.05

- da VIA VERDI classi III<sup>A</sup> A e III<sup>A</sup> B,
- da VIA PUCCINI classi IV<sup>A</sup> A e IV<sup>A</sup> B,
- da VIA BELLINI V<sup>A</sup> A e V<sup>A</sup> B.

Le classi con accesso da via Verdi formeranno doppie file distanziate a causa dell'ampiezza ridotta del cortile rispetto a quello posteriore.

- Alle ore 8.00 gli alunni delle classi III<sup>A</sup> A e III<sup>A</sup> B all'apertura del cancello entreranno dal cancello pedonale di via Verdi disponendosi distanziati di fronte all'insegnante della prima ora. Alle ore 8.05 l'insegnante accompagnerà la classe all'interno. La III<sup>A</sup> A e a seguire la III<sup>A</sup> B entreranno, attraverso la porta d'ingresso n.1, nell'atrio e accederanno alle corrispondenti aule 5 (III<sup>A</sup> A) e 4 (III<sup>A</sup> B).

- Alle ore 8.00 gli alunni delle classi IV<sup>A</sup> A e IV<sup>A</sup> B, entrati dal cancello di via Puccini, si disporranno di fronte alle loro insegnanti in due file distanziate accanto alla scala antincendio. Alle ore 8.05 dalla porta n. 2 entreranno in sequenza prima la classe IV<sup>A</sup> A e poi la IV<sup>A</sup> B, saliranno la scala e si recheranno al primo piano nelle corrispondenti aule 14 (IV<sup>A</sup> B) e 15 (IV<sup>A</sup> A).



## ISTITUTO COMPRENSIVO STATALE V. DA FELTRE ABANO TERME

- Alle ore 8.00 gli alunni delle classi V<sup>A</sup> A e V<sup>A</sup> B entreranno dal cancello pedonale di via Bellini e si disporranno di fronte all'insegnante della prima ora su due file distanziate accanto alla tettoia. Alle ore 8.05 dalla porta n. 4 entreranno in sequenza le classi V<sup>A</sup> B e V<sup>A</sup> A, saliranno le scale e, dopo essere passate accanto ai servizi, accederanno alle corrispondenti aule 16 (V<sup>A</sup> B) e 17 (V<sup>A</sup> A).

Ore 8.10 – 8.15

- da VIA VERDI la classe II<sup>A</sup> A,  
- da VIA PUCCINI le classi I<sup>A</sup> A e I<sup>A</sup> B.

- Alle ore 8.10 gli alunni della classe II<sup>A</sup> A entreranno dal cancello di via Verdi e si disporranno, in fila e distanziati, di fronte all'insegnante della prima ora. Alle ore 8.15 il cancello verrà chiuso. Poi, attraverso la porta n. 1, gli alunni accederanno all'atrio e da questo all'aula n. 10.

- Alle ore 8.10 gli alunni delle classi I<sup>A</sup> A e I<sup>A</sup> B entreranno nel cortile dal cancello di via Puccini e si posizioneranno, in fila e distanziati, di fronte all'insegnante della prima ora accanto alla scala antincendio. Alle ore 8.15 il cancello sarà chiuso. Seguendo l'insegnante gli alunni entreranno dalla porta n.2 e poi direttamente nell'aula 2 ( I<sup>A</sup> A) e aula 3 ( I<sup>A</sup> B).

- **Tutti gli alunni in ritardo, che arriveranno dopo le 8.05 o le 8.15, non potranno aggregarsi alle altre classi e dovranno entrare dall'ingresso principale di via Verdi a partire dalle ore 8.20.**

Appena entrati in classe gli alunni prenderanno posto e in un tempo successivo potranno riporre il giubbotto in corridoio.

Le uscite saranno regolamentate su due accessi.

### **L'USCITA DI TUTTE LE CLASSI E' PREVISTA PER LE ORE 13.05**

Le classi usciranno, distanziate e in questo ordine, dai cancelli di via Verdi e di via Bellini.

#### **VIA VERDI**

Attraverso il cortile le classi III<sup>A</sup> A e III<sup>A</sup> B usciranno dal cancello carraio, la II<sup>A</sup> A da quello pedonale, infine da quello carraio usciranno le classi I<sup>A</sup> A e I<sup>A</sup> B

#### **VIA BELLINI**

Attraverso il marciapiede del cortile usciranno le classi IV<sup>A</sup> A, IV<sup>A</sup> B, V<sup>A</sup> A, V<sup>A</sup> B.

Seguiranno poi gli alunni del **doposcuola**.

- Al suono della campanella alle ore 13.05 le classi III<sup>A</sup> A e III<sup>A</sup> B, disposte in fila in atrio, usciranno dalla porta 1 e dai cancelli di via Verdi.

- Contemporaneamente al suono della campanella la classe II<sup>A</sup> A si troverà in fila accanto alla propria aula 10 e sarà pronta per seguire le seconde uscendo dalla rampa e dal cancello pedonale di via Verdi.

- Le classi I<sup>A</sup> A e I<sup>A</sup> B, disposte in file distanziate accanto al laboratorio informatico, usciranno per ultime dal cancello carraio di Via Verdi.

- Nello stesso momento le classi IV<sup>A</sup> A e IV<sup>A</sup> B, scese al piano terra, accederanno al cortile attraverso la porta 2 e usciranno attraverso il cancello di via Bellini.

- Le classi V<sup>A</sup> A e V<sup>A</sup> A, dopo essere scese al piano terra, usciranno attraverso la porta 4 e dal cancello di via Bellini dietro alle quarte.

- Gli alunni del doposcuola, radunati in atrio dalle educatrici, usciranno attraverso la porta 4 dal cancello di via Bellini dopo le classi quinte.

Ogni alunno, rimanendo in fila e distanziato, appena individuato il genitore o chi da esso delegato, alzerà la mano per segnalarlo all'insegnante da cui attenderà il consenso per l'uscita dal cancello.

